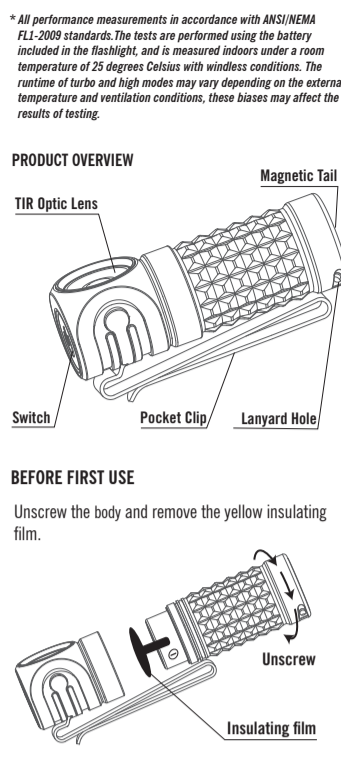
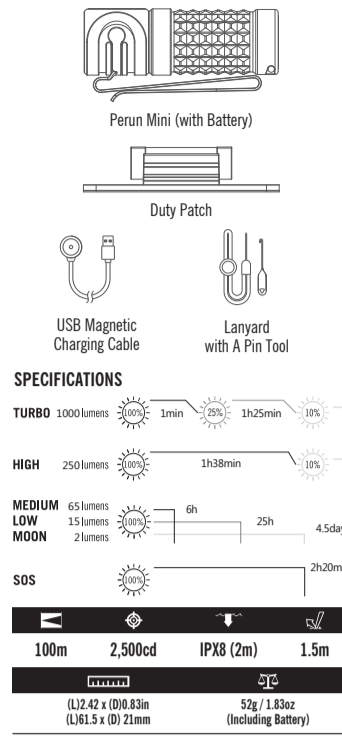


Perun (Mini)

Thank you for purchasing this Olight Product. Please read this manual carefully before use and keep it for future reference!

IN THE BOX



BEFORE FIRST USE

Unscrew the body and remove the yellow insulating film.

(EN) English

(EN) English

HOW TO OPERATE
ON/OFF: When the light is not locked out, single click the switch to turn on/off.

CHANGE BRIGHTNESS LEVEL: When the light is on, press and hold the switch to cycle through the mode sequence moonlight (or turbo, SOS) - low - medium - high - low. The mode is selected when the switch is released.

MOONLIGHT MODE: When the light is off or in standby mode, press and hold the switch for over one second to access the moonlight mode.

DIRECT ACCESS TO TURBO: Enter and exit Turbo mode: quickly double click the switch to enter Turbo mode, and quickly double-click the switch again to exit Turbo mode. When the memorized mode is on high, quickly double-click the switch to exit Turbo mode and switch to medium mode. When the memorized mode is Medium, Low, or Moonlight, quickly double click the switch to turbo mode and switch to the previously memorized mode.

SOS: Quickly triple click the switch to access the SOS mode.

TIMER: The Perun Mini has a long (9 minutes) and short (3 minutes) timer when the light needs to be automatically turned off. When the flashlight is on, double click and hold the switch under the current brightness level to access the timer settings. A single blink accesses the short timer while two blinks accesses the long timer. The flashlight will automatically turn off when the timer is up. After the timer is set, double click and hold the switch to shift the timer settings. When the timer is up and the user is about to enter the timer again, the light will return to the last timer setting.

LOCKOUT: When the light is off, press and hold the switch for two seconds to access the button lockout mode. Under the lockout mode, press and hold the switch for less than two seconds without releasing it and the light will enter the moonlight mode again. The

light will quit the moonlight mode once the switch is released and it will return to and stay at the button lockout mode.

BUTTON UNLOCK: Press and hold the switch for about two seconds until a light gives a single blink and then release the switch. The light will unlock and will return to the moonlight mode.

(CHS) 简体中文

操作

开关机：非锁键状态下，单按开关按键开关机。

改变亮度：开机状态下，长按改变亮度，输出从当前亮度开始，按月光（或Turbo或SOS）->低->中->高->低顺序依次改变，释放按键时选定亮度。

开启月光：关机或待机状态下按下按键1秒以上，月光开启。

Turbo与返回：快速双按按键进入Turbo，再次双按返回，如记忆的程序为高档档位时亮，输出从高档档位开始。

SOS：快速连续三次按开关到 SOS 模式。

TIMER：Perun Mini 具有长（9 分钟）和短（3 分钟）定时器，当灯需要自动关闭时。当手电筒打开时，双击并长按开关以访问当前亮度级别的定时器设置。单击访问短定时器，而两次访问长定时器。手电筒将在定时器结束时自动关闭。当定时器即将再次启动时，双击并长按开关以更改定时器设置。当定时器即将再次启动时，双击并长按开关以更改定时器设置。

锁键：关机状态下，长按约2秒按键直至月光关闭，程序进入锁键状态。锁键状态下，短时间（小于2秒）长按按键时输出月光，按键释放后输出关机，按键仍保持在锁键状态。

解锁：持续按住按键约1秒，直到输出闪动一次后释放按键，解锁按键并开启月光。

(FI) Finnish

KÄYTTÖOHJEET

PÄÄLE/POIS: Kun näppäin ei ole lukittu, käynnistä ja sammuta valo painamalla kytkintä kerran.

TEHOTILAN VAIHTAMINEN: Valon palautessa, vaihda valaistimen tehoitila painamalla kytkintä pikään painettuna. Tehotilat selatuvat edestakaisin kummas valittav aktivisena olevan tehotilan vapauttamalla kytkintä.

MOONLIGHT-TILA: Valon ollessa sammutettuna, aktivoi moonlight-tilaa painamalla kytkintä yli sekunnin ajan painettuna.

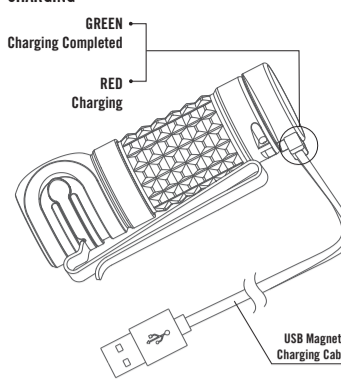
TURBO-TOIMINTO: Siirry turbo-tehotilaan kaksoiskäynnistämällä kytkintä ja valaistimen tehoitilaan kaksoiskäynnistämällä kytkintä uudelleen. Kun muistissa on High-tehotila, Turbo-tilasta poistuminen palauttaa tehotilan Moonlight-tilaan. Kun muistissa oleva tehotila on Medium, Low tai Moonlight, Turbo-tilasta poistuminen palauttaa edellisen kerran käytettyä tehotilaa.

SOS: Aktivoi SOS-toiminto kolme kertaa kytkintä painamalla.

AJASTIN: Perun Mini:ssä on pitkä (9 minuuttia) ja lyhyt (3 minuuttia) ajastin, joka kytkee valon automaattisesti pois päältä. Kun taskulampun on päällä, tulppakäynnä ja pidä virtapiiristä pohjassa sen hetkellä kärkkästänsäällä päällä ajastimen asetuksiksi. Yksi valonvälky merkitsee ajastinta, kun taas kaksi välkyä kytkee välkyä päälle pitkään ajastimen. Tyhjentää valon automaattisesti, kun ajastin on käytössä. Kun ajastin on asetettu, tulppakäynnä ja pidä pohjassa virtapiiristä valittavaksi ajastimen asetuksiksi. Kun ajastimen aika loppuu ja käytössä haluttu käyttöajasta uudestaan, valo palaa viimesijaisella ajastinasetuksella.

NÄPPÄINKILKO: Valon ollessa sammutettuna, klikkaa näppäin pitkästiä kytkintä painettuna kahden sekunnin ajan (moonlight

CHARGING



* Connect the magnetic USB end of the charging cable to an external USB power source, then attach the other end of the magnetic charging cable to the charging port. It takes no more than 1.2 hours to fully charge the light (For reference only. When the USB power supply is insufficient to provide 5V 1A power capacity, the charging time will be longer).

* Before first use please fully charge the product.

SUPPORTED BATTERY

* 1*550mAh 3.7V (MRI)6340 Lithium Battery.

* The product is not compatible with disposable CR123A batteries.

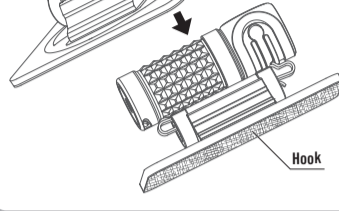
LANYARD ATTACHMENT

Put the pin tool through the light lanyard hole and then hook the lanyard to the hole.



HOW TO USE THE DUTY PATCH

1. Place the product on the velcro duty patch, and insert the pocket clip into the hole of the velcro duty patch; attach it to clothes, backpacks or hats that have a similar velcro loop surface.



ned og brukeren går inn i tømmerstillingen igjen, vil lyset settes til sist brukte tømmerstillingen.

KNAPPÉLÅS: Når belysningen er av, trykk og hold bryteren i 1 sekund for å låse bryteren. Høydeklaffen først gå inn i moonlight-modus og deretter slå seg av for å signalere at knappelåsen er aktivert. Ved knappelås, trykk og hold bryteren i mindre enn to sekunder eller i løppe og hodebelysningen vil gå inn i moonlight-modus igjen. Hodebelysningen vil avslutte moonlight-modus og gå tilbake til knappe-låsen igjen.

(NO) Norwegian

HYORDAN BRUKE LYKTEN

PÅ/VÄN: Når lykten ikke er slått, enkeltklikk på bryteren for å skru på/av.

EFFEKTIVITÄT: Når belysningen er på, trykker du en og holder bryteren for å bla igjennom valgte moduser (er på høy, vil- /lav- /medium - /høy - lav. Når nivået velges ved å slippe bryteren, vil lyset automatisk skifte stasjons av. Når flikklampen er på, trykk på gjanger og håll in strømbryteren under den nvarande ljusstyrken for ått få tilgang til timer innstillingarna. Er er aktivert. Ved knappelås, trykk og hold bryteren i mindre enn to sekunder eller i løppe og hodebelysningen vil gå inn i moonlight-modus igjen. Hodebelysningen vil avslutte moonlight-modus og gå tilbake til knappe-låsen igjen.

(SV) Swedish

ANVÄNING

PÅ/VÄN: När lampen är avstängd, tryck snabbt på gjngen på bryteren för att slå på eller av.

ÄNDRA EFFEKTÄGÅ: När panelen är i länt, håll strömbrytaren nedtryckt för att växla mellan de olika effektägnerna. Tillgänglig moonlight (eller turbo, SOS) -läg - medium - hög -läg. Önskat effektägnen väljs när strömbrytaren släpps.

MOONLIGHT-LÄG

MOONLIGHT-LÄG: När lampen är avstängd, tryck och håll inne bryteren i mer än en sekund, för att aktivera Moonlight-läget.

SOS: Trippeklikk på belysningen för å aktivera SOS-modus.

ned og brukeren går inn i tømmerstillingen igjen, vil lyset settes til sist brukte tømmerstillingen.

KNAPPÉLÅS: Når belysningen er av, trykk og hold bryteren i 1 sekund for å låse bryteren. Høydeklaffen først gå inn i moonlight-modus og deretter slå seg av for å signalere at knappelåsen er aktivert. Ved knappelås, trykk og hold bryteren i mindre enn to sekunder eller i løppe og hodebelysningen vil gå inn i moonlight-modus igjen. Hodebelysningen vil avslutte moonlight-modus og gå tilbake til knappe-låsen igjen.

(NO) Norwegian

HYORDAN BRUKE LYKTEN

PÅ/VÄN: Når lykten ikke er slått, enkeltklikk på bryteren for å skru på/av.

EFFEKTIVITÄT: När belysningen er på, trykker du en og holder bryteren for å bla igjennom valgte moduser (er på høy, vil- /lav- /medium - /høy - lav. Når nivået velges ved å slippe bryteren, vil lyset automatisk skifte stasjons av. Når flikklampen er på, trykk på gjanger og håll in strømbryteren under den nvarande ljusstyrken for ått få tilgang til timer innstillingarna. Er er aktivert. Ved knappelås, trykk og hold bryteren i mindre enn to sekunder eller i løppe og hodebelysningen vil gå inn i moonlight-modus igjen. Hodebelysningen vil avslutte moonlight-modus og gå tilbake til knappe-låsen igjen.

(SV) Swedish

ANVÄNING

PÅ/VÄN: När lampen är avstängd, tryck snabbt på gjngen på bryteren för att slå på eller av.

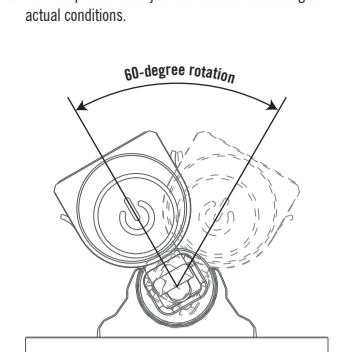
ÄNDRA EFFEKTÄGÅ: När panelen är i länt, håll strömbrytaren nedtryckt för att växla mellan de olika effektägnerna. Tillgänglig moonlight (eller turbo, SOS) -läg - medium - hög -läg. Önskat effektägnen väljs när strömbrytaren släpps.

MOONLIGHT-LÄG

MOONLIGHT-LÄG: När lampen är avstängd, tryck och håll inne bryteren i mer än en sekund, för att aktivera Moonlight-läget.

SOS: Trippeklikk på belysningen för å aktivera SOS-modus.

2. Turn the product to adjust the direction according to actual conditions.



MAANLICHT STAND

Wanneer het licht uit is of in de standby-modus staat, houdt u de schakelaar langer dan een seconde ingedrukt om de maanlichtmodus te activeren.

BEDIENEN TURBO STAND: Tweemaal dubbelklikken op de schakelaar om direct naar de (hoogste) turbo stand te schakelen. Door nogmaals twee keer te klikken kom je weer terug naar de laatste ingestelde stand. Dwanl tweemaal op de klikken op de schakelaar schakelt de lamp naar de (hoogste) Turbo stand, om deze te verlaten nogmaals twee keer klikken. De high stand wordt altijd opgeslagen als medium.

SOS FUNCTIE

Snel driemaal klikken op de schakelaar om de SOS stand te activeren.

TIMER: De Perun Mini heeft een lange (9 minuten) en korte (3 minuten) timer die het licht automatisch uitschakelt. Als de zaklamp aan staat, dubbelklikken op de schakelaar en houd deze ingedrukt tot het huidige helderheidsniveau voor toegang tot de timer-instellingen. Een enkele knopdruk geeft toegang tot de korte timer terwijl twee knopdringen de lange timer start. Om de zaklamp timer automatisch uitschakelt wanneer de timer om is. Nadat de timer is ingesteld, dubbelklik en houd de schakelaar ingedrukt om de timer-instellingen te veranderen. Wanneer de timer om is, nadat de gebruiker is op het punt staat om de timer opnieuw in te voeren, zal het licht teruggaan naar de laatste timerinstelling.

KNAPPÉLÅS

Når lampen är avstängd, håll strömbrytaren nedtryckt i två sekunder för att aktivera knappélåset (i lampen vil först aktivera moonlight-läget för att sedan övergå till knappélås). När knappélåset är aktiverat och strömbrytaren hålls nedtryckt i mindre än 2 sekunder, lånds moonlight-läget tillgängligt. Ställs strömbrytaren återgå lampen till att vara låst.

LÅS UPP KNAPPÉLÅS

Tryck och håll strömbrytaren nedtryckt i ca 2 sekunder tills det att lampen blinkar till, släpp sedan strömbrytaren. Lampans knappélås är låst och vil övergå till moonlight-läget. För att byta effektläg, håll strömbrytaren nedtryckt för att växla mellan de olika effektägnerna.

(NED) Nederlând

GEBRUIK HOE WERKT

AAN/UIT: Wanneer de lamp niet in de vergrendelde stand staat, klik u eenmaal op de schakelaar om in of uit te schakelen.

AANPASSEN HELDERHEID:

Als de hoofdamp is ingeschakeld, houdt u de schakelaar ingedrukt om van functie/stand te veranderen: maanlicht (of turbo, SOS) - laag - middel - hoog - laag. De stand is geselecteerd zodra de schakelaar wordt losgelaten.

INGEDRUKT OM TOEGANG TE KRIJGEN TOT DE LOCKOUT MODE (OF IN DE SIGNAL/VERGRENDELDE STAND):

Wanneer de lock-out-stand, is ingeschakeld, zal de lamp alleen oplichten zodanig hier wordt ingedrukt. Indien je de schakelaar in de vergrendelde stand langer dan twee seconden indruk zet, zal de vergrendelde blyden. De hoofdamp zal de maanlicht stand verlaten nadat de schakelaar wordt losgelaten en hij zal terugkeren in de knop-look-out-functie.

KNOP ONTGRENDELLEN:

Houd de schakelaar gedurende ongeveer twee seconden ingedrukt tot de lamp een enkele knopspiraal geeft en laat vervolgens de schakelaar los. De hoofdamp zal nu

wechsln. Wenn der zuvor gespeicherte Modus der „Mittlere Modus“, der „Niedrige Modus“ oder der „Moonlight Modus“ ist, dann drücken Sie den Schalter um ein, Turbo-Modus zu verlassen und in den zuvor gespeicherten Modus zu wechseln.

SOS: Klicken Sie dreimal schnell auf den Schalter, um in den Moonlight-Modus zu gelangen.

TIMER: Der Perun Mini hat einen Langzeit- (9 Minuten) und Kurzzeit- (3 Minuten) Timer, falls automatisches Ausschalten des Lichts notwendig ist. Bei eingeschalteter Taschenlampe, öffnen Sie die Timer-Einstellungen, indem Sie mit einem Doppelpfeil auf den Schalter drücken und dann den Schalter auf dem aktuellen Helligkeitspegel halten. Ein einmaliges Klicken öffnet den Kurzzeit-Timer, ein doppeltes Klicken öffnet den Langzeit-Timer. Die Taschenlampe schaltet sich automatisch bei einem abgelaufenen Timer aus. Nach dem Einstellen des Timers, wechseln Sie die Timer-Einstellungen auf den Schalter drücken und dann den Schalter auf dem aktuellen Helligkeitspegel halten. Ein einmaliges Klicken öffnet den Kurzzeit-Timer, ein doppeltes Klicken öffnet den Langzeit-Timer. Die Taschenlampe schaltet sich automatisch bei einem abgelaufenen Timer aus. Nach dem Einstellen des Timers, wechseln Sie die Timer-Einstellungen wieder, indem Sie mit einem Doppelpfeil auf den Schalter drücken und dann den Schalter auf dem aktuellen Helligkeitspegel halten. Ein einmaliges Klicken öffnet den Kurzzeit-Timer, ein doppeltes Klicken öffnet den Langzeit-Timer. Die Taschenlampe schaltet sich automatisch bei einem abgelaufenen Timer aus. Nach dem Einstellen des Timers, wechseln Sie die Timer-Einstellungen wieder, indem Sie mit einem Doppelpfeil auf den Schalter drücken und dann den Schalter auf dem aktuellen Helligkeitspegel halten. Ein einmaliges Klicken öffnet den Kurzzeit-Timer, ein doppeltes Klicken öffnet den Langzeit-Timer. Die Taschenlampe schaltet sich automatisch bei einem abgelaufenen Timer aus. Nach dem Einstellen des Timers, wechseln Sie die Timer-Einstellungen wieder, indem Sie mit einem Doppelpfeil auf den Schalter drücken und dann den Schalter auf dem aktuellen Helligkeitspegel halten. Ein einmaliges Klicken öffnet den Kurzzeit-Timer, ein doppeltes Klicken öffnet den Langzeit-Timer. Die Taschenlampe schaltet sich automatisch bei einem abgelaufenen Timer aus. Nach dem Einstellen des Timers, wechseln Sie die Timer-Einstellungen wieder, indem Sie mit einem Doppelpfeil auf den Schalter drücken und dann den Schalter auf dem aktuellen Helligkeitspegel halten. Ein einmaliges Klicken öffnet den Kurzzeit-Timer, ein doppeltes Klicken öffnet den Langzeit-Timer. Die Taschenlampe schaltet sich automatisch bei einem abgelaufenen Timer aus. Nach dem Einstellen des Timers, wechseln Sie die Timer-Einstellungen wieder, indem Sie mit einem Doppelpfeil auf den Schalter drücken und dann den Schalter auf dem aktuellen Helligkeitspegel halten. Ein einmaliges Klicken öffnet den Kurzzeit-Timer, ein doppeltes Klicken öffnet den Langzeit-Timer. Die Taschenlampe schaltet sich automatisch bei einem abgelaufenen Timer aus. Nach dem Einstellen des Timers, wechseln Sie die Timer-Einstellungen wieder, indem Sie mit einem Doppelpfeil auf den Schalter drücken und dann den Schalter auf dem aktuellen Helligkeitspegel halten. Ein einmaliges Klicken öffnet den Kurzzeit-Timer, ein doppeltes Klicken öffnet den Langzeit-Timer. Die Taschenlampe schaltet sich automatisch bei einem abgelaufenen Timer aus. Nach dem Einstellen des Timers, wechseln Sie die Timer-Einstellungen wieder, indem Sie mit einem Doppelpfeil auf den Schalter drücken und dann den Schalter auf dem aktuellen Helligkeitspegel halten. Ein einmaliges Klicken öffnet den Kurzzeit-Timer, ein doppeltes Klicken öffnet den Langzeit-Timer. Die Taschenlampe schaltet sich automatisch bei einem abgelaufenen Timer aus. Nach dem Einstellen des Timers, wechseln Sie die Timer-Einstellungen wieder, indem Sie mit einem Doppelpfeil auf den Schalter drücken und dann den Schalter auf dem aktuellen Helligkeitspegel halten. Ein einmaliges Klicken öffnet den Kurzzeit-Timer, ein doppeltes Klicken öffnet den Langzeit-Timer. Die Taschenlampe schaltet sich automatisch bei einem abgelaufenen Timer aus. Nach dem Einstellen des Timers, wechseln Sie die Timer-Einstellungen wieder, indem Sie mit einem Doppelpfeil auf den Schalter drücken und dann den Schalter auf dem aktuellen Helligkeitspegel halten. Ein einmaliges Klicken öffnet den Kurzzeit-Timer, ein doppeltes Klicken öffnet den Langzeit-Timer. Die Taschenlampe schaltet sich automatisch bei einem abgelaufenen Timer aus. Nach dem Einstellen des Timers, wechseln Sie die Timer-Einstellungen wieder, indem Sie mit einem Doppelpfeil auf den Schalter drücken und dann den Schalter auf dem aktuellen Helligkeitspegel halten. Ein einmaliges Klicken öffnet den Kurzzeit-Timer, ein doppeltes Klicken öffnet den Langzeit-Timer. Die Taschenlampe schaltet sich automatisch bei einem abgelaufenen Timer aus. Nach dem Einstellen des Timers, wechseln Sie die Timer-Einstellungen wieder, indem Sie mit einem Doppelpfeil auf den Schalter drücken und dann den Schalter auf dem aktuellen Helligkeitspegel halten. Ein einmaliges Klicken öffnet den Kurzzeit-Timer, ein doppeltes Klicken öffnet den Langzeit-Timer. Die Taschenlampe schaltet sich automatisch bei einem abgelaufenen Timer aus. Nach dem Einstellen des Timers, wechseln Sie die Timer-Einstellungen wieder, indem Sie mit einem Doppelpfeil auf den Schalter drücken und dann den Schalter auf dem aktuellen Helligkeitspegel halten. Ein einmaliges Klicken öffnet den Kurzzeit-Timer, ein doppeltes Klicken öffnet den Langzeit-Timer. Die Taschenlampe schaltet sich automatisch bei einem abgelaufenen Timer aus. Nach dem Einstellen des Timers, wechseln Sie die Timer-Einstellungen wieder, indem Sie mit einem Doppelpfeil auf den Schalter drücken und dann den Schalter auf dem aktuellen Helligkeitspegel halten. Ein einmaliges Klicken öffnet den Kurzzeit-Timer, ein doppeltes Klicken öffnet den Langzeit-Timer. Die Taschenlampe schaltet sich automatisch bei einem abgelaufenen Timer aus. Nach dem Einstellen des Timers, wechseln Sie die Timer-Einstellungen wieder, indem Sie mit einem Doppelpfeil auf den Schalter drücken und dann den Schalter auf dem aktuellen Helligkeitspegel halten. Ein einmaliges Klicken öffnet den Kurzzeit-Timer, ein doppeltes Klicken öffnet den Langzeit-Timer. Die Taschenlampe schaltet sich automatisch bei einem abgelaufenen Timer aus. Nach dem Einstellen des Timers, wechseln Sie die Timer-Einstellungen wieder, indem Sie mit einem Doppelpfeil auf den Schalter drücken und dann den Schalter auf dem aktuellen Helligkeitspegel halten. Ein einmaliges Klicken öffnet den Kurzzeit-Timer, ein doppeltes Klicken öffnet den Langzeit-Timer. Die Taschenlampe schaltet sich automatisch bei einem abgelaufenen Timer aus. Nach dem Einstellen des Timers, wechseln Sie die Timer-Einstellungen wieder, indem Sie mit einem Doppelpfeil auf den Schalter drücken und dann den Schalter auf dem aktuellen Helligkeitspegel halten. Ein einmaliges Klicken öffnet den Kurzzeit-Timer, ein doppeltes Klicken öffnet den Langzeit-Timer. Die Taschenlampe schaltet sich automatisch bei einem abgelaufenen Timer aus. Nach dem Einstellen des Timers, wechseln Sie die Timer-Einstellungen wieder, indem Sie mit einem Doppelpfeil auf den Schalter drücken und dann den Schalter auf dem aktuellen Helligkeitspegel halten. Ein einmaliges Klicken öffnet den Kurzzeit-Timer, ein doppeltes Klicken öffnet den Langzeit-Timer. Die Taschenlampe schaltet sich automatisch bei einem abgelaufenen Timer aus. Nach dem Einstellen des Timers, wechseln Sie die Timer-Einstellungen wieder, indem Sie mit einem Doppelpfeil auf den Schalter drücken und dann den Schalter auf dem aktuellen Helligkeitspegel halten. Ein einmaliges Klicken öffnet den Kurzzeit-Timer, ein doppeltes Klicken öffnet den Langzeit-Timer. Die Taschenlampe schaltet sich automatisch bei einem abgelaufenen Timer aus. Nach dem Einstellen des Timers, wechseln Sie die Timer-Einstellungen wieder, indem Sie mit einem Doppelpfeil auf den Schalter drücken und dann den Schalter auf dem aktuellen Helligkeitspegel halten. Ein einmaliges Klicken öffnet den Kurzzeit-Timer, ein doppeltes Klicken öffnet den Langzeit-Timer. Die Taschenlampe schaltet sich automatisch bei einem abgelaufenen Timer aus. Nach dem Einstellen des Timers, wechseln Sie die Timer-Einstellungen wieder, indem Sie mit einem Doppelpfeil auf den Schalter drücken und dann den Schalter auf dem aktuellen Helligkeitspegel halten. Ein einmaliges Klicken öffnet den Kurzzeit-Timer, ein doppeltes Klicken öffnet den Langzeit-Timer. Die Taschenlampe schaltet sich automatisch bei einem abgelaufenen Timer aus. Nach dem Einstellen des Timers, wechseln Sie die Timer-Einstellungen wieder, indem Sie mit einem Doppelpfeil auf den Schalter drücken und dann den Schalter auf dem aktuellen Helligkeitspegel halten. Ein einmaliges Klicken öffnet den Kurzzeit-Timer, ein doppeltes Klicken öffnet den Langzeit-Timer. Die Taschenlampe schaltet sich automatisch bei einem abgelaufenen Timer aus. Nach dem Einstellen des Timers, wechseln Sie die Timer-Einstellungen wieder, indem Sie mit einem Doppelpfeil auf den Schalter drücken und dann den Schalter auf dem aktuellen Helligkeitspegel halten. Ein einmaliges Klicken öffnet den Kurzzeit-Timer, ein doppeltes Klicken öffnet den Langzeit-Timer. Die Taschenlampe schaltet sich automatisch bei einem abgelaufenen Timer aus. Nach dem Einstellen des Timers, wechseln Sie die Timer-Einstellungen wieder, indem Sie mit einem Doppelpfeil auf den Schalter drücken und dann den Schalter auf dem aktuellen Helligkeitspegel halten. Ein einmaliges Klicken öffnet den Kurzzeit-Timer, ein doppeltes Klicken öffnet den Langzeit-Timer. Die Taschenlampe schaltet sich automatisch bei einem abgelaufenen Timer aus. Nach dem Einstellen des Timers, wechseln Sie die Timer-Einstellungen wieder, indem Sie mit einem Doppelpfeil auf den Schalter drücken und dann den Schalter auf dem aktuellen Helligkeitspegel halten. Ein einmaliges Klicken öffnet den Kurzzeit-Timer, ein doppeltes Klicken öffnet den Langzeit-Timer. Die Taschenlampe schaltet sich automatisch bei einem abgelaufenen Timer aus. Nach dem Einstellen des Timers, wechseln Sie die Timer-Einstellungen wieder, indem Sie mit einem Doppelpfeil auf den Schalter drücken und dann den Schalter auf dem aktuellen Helligkeitspegel halten. Ein einmaliges Klicken öffnet den Kurzzeit-Timer, ein doppeltes Klicken öffnet den Langzeit-Timer. Die Taschenlampe schaltet sich automatisch bei einem abgelaufenen Timer aus. Nach dem Einstellen des Timers, wechseln Sie die Timer-Einstellungen wieder, indem Sie mit einem Doppelpfeil auf den Schalter drücken und dann den Schalter auf dem aktuellen Helligkeitspegel halten. Ein einmaliges Klicken öffnet den Kurzzeit-Timer, ein doppeltes Klicken öffnet den Langzeit-Timer. Die Taschenlampe schaltet sich automatisch bei einem abgelaufenen Timer aus. Nach dem Einstellen des Timers, wechseln Sie die Timer-Einstellungen wieder, indem Sie mit einem Doppelpfeil auf den Schalter drücken und dann den Schalter auf dem aktuellen Helligkeitspegel halten. Ein einmaliges Klicken öffnet den Kurzzeit-Timer, ein doppeltes Klicken öffnet den Langzeit-Timer. Die Taschenlampe schaltet sich automatisch bei einem abgelaufenen Timer aus. Nach dem Einstellen des Timers, wechseln Sie die Timer-Einstellungen wieder, indem Sie mit einem Doppelpfeil auf den Schalter drücken und dann den Schalter auf dem aktuellen Helligkeitspegel halten. Ein einmaliges Klicken öffnet den Kurzzeit-Timer, ein doppeltes Klicken öffnet den Langzeit-Timer. Die Taschenlampe schaltet sich automatisch bei einem abgelaufenen Timer aus. Nach dem Einstellen des Timers, wechseln Sie die Timer-Einstellungen wieder, indem Sie mit einem Doppelpfeil auf den Schalter drücken und dann den Schalter auf dem aktuellen Helligkeitspegel halten. Ein einmaliges Klicken öffnet den Kurzzeit-Timer, ein doppeltes Klicken öffnet den Langzeit-Timer. Die Taschenlampe schaltet sich automatisch bei einem abgelaufenen Timer aus. Nach dem Einstellen des Timers, wechseln Sie die Timer-Einstellungen wieder, indem Sie mit einem Doppelpfeil auf den Schalter drücken und dann den Schalter auf dem aktuellen Helligkeitspegel halten. Ein einmaliges Klicken öffnet den Kurzzeit-Timer, ein doppeltes Klicken öffnet den Langzeit-Timer. Die Taschenlampe schaltet sich automatisch bei einem abgelaufenen Timer aus. Nach dem Einstellen des Timers, wechseln Sie die Timer-Einstellungen wieder, indem Sie mit einem Doppelpfeil auf den Schalter drücken und dann den Schalter auf dem aktuellen Helligkeitspegel halten. Ein einmaliges Klicken öffnet den Kurzzeit-Timer, ein doppeltes Klicken öffnet den Langzeit-Timer. Die Taschenlampe schaltet sich automatisch bei einem abgelaufenen Timer aus. Nach dem Einstellen des Timers, wechseln Sie die Timer-Einstellungen wieder, indem Sie mit einem Doppelpfeil auf den Schalter drücken und dann den Schalter auf dem aktuellen Helligkeitspegel halten. Ein einmaliges Klicken öffnet den Kurzzeit-Timer, ein doppeltes Klicken öffnet den Langzeit-Timer. Die Taschenlampe schaltet sich automatisch bei einem abgelaufenen Timer aus. Nach dem Einstellen des Timers, wechseln Sie die Timer-Einstellungen wieder, indem Sie mit einem Doppelpfeil auf den Schalter drücken und dann den Schalter auf dem aktuellen Helligkeitspegel halten. Ein einmaliges Klicken öffnet den Kurzzeit-Timer, ein doppeltes Klicken öffnet den Langzeit-Timer. Die Taschenlampe schaltet sich automatisch bei einem abgelaufenen Timer aus. Nach dem Einstellen des Timers, wechseln Sie die Timer-Einstellungen wieder, indem Sie mit einem Doppelpfeil auf den Schalter drücken und dann den Schalter auf dem aktuellen Helligkeitspegel halten. Ein einmaliges Klicken öffnet den Kurzzeit-Timer, ein doppeltes Klicken öffnet den Langzeit-Timer. Die Taschenlampe schaltet sich automatisch bei einem abgelaufenen Timer aus. Nach dem Einstellen des Timers, wechseln Sie die Timer-Einstellungen wieder, indem Sie mit einem Doppelpfeil auf den Schalter drücken und dann den Schalter auf dem aktuellen Helligkeitspegel halten. Ein einmaliges Klicken öffnet den Kurzzeit-Timer, ein doppeltes Klicken öffnet den Langzeit-Timer. Die Taschenlampe schaltet sich automatisch bei einem abgelaufenen Timer aus. Nach dem Einstellen des Timers, wechseln Sie die Timer-Einstellungen wieder, indem Sie mit einem Doppelpfeil auf den Schalter drücken und dann den Schalter auf dem aktuellen Helligkeitspegel halten. Ein einmaliges Klicken öffnet den Kurzzeit-Timer, ein doppeltes Klicken öffnet den Langzeit-Timer. Die Taschenlampe schaltet sich automatisch bei einem abgelaufenen Timer aus. Nach dem Einstellen des Timers, wechseln Sie die Timer-Einstellungen wieder, indem Sie mit einem Doppelpfeil auf den Schalter drücken und dann den Schalter auf dem aktuellen Helligkeitspegel halten. Ein einmaliges Klicken öffnet den Kurzzeit-Timer, ein doppeltes Klicken öffnet den Langzeit-Timer. Die Taschenlampe schaltet sich automatisch bei einem abgelaufenen Timer aus. Nach dem Einstellen des Timers, wechseln Sie die Timer-Einstellungen wieder, indem Sie mit einem Doppelpfeil auf den Schalter drücken und dann den Schalter auf dem aktuellen Helligkeitspegel halten. Ein einmaliges Klicken öffnet den Kurzzeit-Timer, ein doppeltes Klicken öffnet den Langzeit-Timer. Die Taschenlampe schaltet sich automatisch bei einem abgelaufenen Timer aus. Nach dem Einstellen des Timers, wechseln Sie die Timer-Einstellungen wieder, indem Sie mit einem Doppelpfeil auf den Schalter drücken und dann den Schalter auf dem aktuellen Helligkeitspegel halten. Ein einmaliges Klicken öffnet den Kurzzeit-Timer, ein doppeltes Klicken öffnet den Langzeit-Timer. Die Taschenlampe schaltet sich automatisch bei einem abgelaufenen Timer aus. Nach dem Einstellen des Timers, wechseln Sie die Timer-Einstellungen wieder, indem Sie mit einem Doppelpfeil auf den Schalter drücken und dann den Schalter auf dem aktuellen Helligkeitspegel halten. Ein einmaliges Klicken öffnet den Kurzzeit-Timer, ein doppeltes Klicken öffnet den Langzeit-Timer. Die Taschenlampe schaltet sich automatisch bei einem abgelaufenen Timer aus. Nach dem Einstellen des Timers, wechseln Sie die Timer-Einstellungen wieder, indem Sie mit einem Doppelpfeil auf den Schalter drücken und dann den Schalter auf dem aktuellen Helligkeitspegel halten. Ein einmaliges Klicken öffnet den Kurzzeit-Timer, ein doppeltes Klicken öffnet den Langzeit-Timer. Die Taschenlampe schaltet sich automatisch bei einem abgelaufenen Timer aus. Nach dem Einstellen des Timers, wechseln Sie die Timer-Einstellungen wieder, indem Sie mit einem Doppelpfeil auf den Schalter drücken und dann den Schalter auf dem aktuellen Helligkeitspegel halten. Ein einmaliges Klicken öffnet den Kurzzeit-Timer, ein doppeltes Klicken öffnet den Langzeit-Timer. Die Taschenlampe schaltet sich automatisch bei einem abgelaufenen Timer aus. Nach dem Einstellen des Timers, wechseln Sie die Timer-Einstellungen wieder, indem Sie mit einem Doppelpfeil auf den Schalter drücken und dann den Schalter auf dem aktuellen Helligkeitspegel halten. Ein einmaliges Klicken öffnet den Kurzzeit-Timer, ein doppeltes Klicken öffnet den Langzeit-Timer. Die Taschenlampe schaltet sich automatisch bei einem abgelaufenen Timer aus. Nach dem Einstellen des Timers, wechseln Sie die Timer-Einstellungen wieder, indem Sie mit einem Doppelpfeil auf den Schalter drücken und dann den Schalter auf dem aktuellen Helligkeitspegel halten. Ein einmaliges Klicken öffnet den Kurzzeit-Timer, ein doppeltes Klicken öffnet den Langzeit-Timer. Die Taschenlampe schaltet sich automatisch bei einem abgelaufenen Timer aus. Nach dem Einstellen des Timers, wechseln Sie die Timer-Einstellungen wieder, indem Sie mit einem Doppelpfeil auf den Schalter drücken und dann den Schalter auf dem aktuellen Helligkeitspegel halten. Ein einmaliges Klicken öffnet den Kurzzeit-Timer, ein doppeltes Klicken öffnet den Langzeit-Timer. Die Taschenlampe schaltet sich automatisch bei einem abgelaufenen Timer aus. Nach dem Einstellen des Timers, wechseln Sie die Timer-Einstellungen wieder, indem Sie mit einem Doppelpfeil auf den Schalter drücken und dann den Schalter auf dem aktuellen Helligkeitspegel halten. Ein einmaliges Klicken öffnet den Kurzzeit-Timer, ein doppeltes Klicken öffnet den Langzeit-Timer. Die Taschenlampe schaltet sich automatisch bei einem abgelaufenen Timer aus. Nach dem Einstellen des Timers, wechseln Sie die Timer-Einstellungen wieder, indem Sie mit einem Doppelpfeil auf den Schalter drücken und dann den Schalter auf dem aktuellen Helligkeitspegel halten. Ein einmaliges Klicken öffnet den Kurzzeit-Timer, ein doppeltes Klicken öffnet den Langzeit-Timer. Die Taschenlampe schaltet sich automatisch bei einem abgelaufenen Timer aus.